





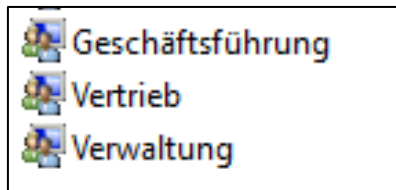


# Übung

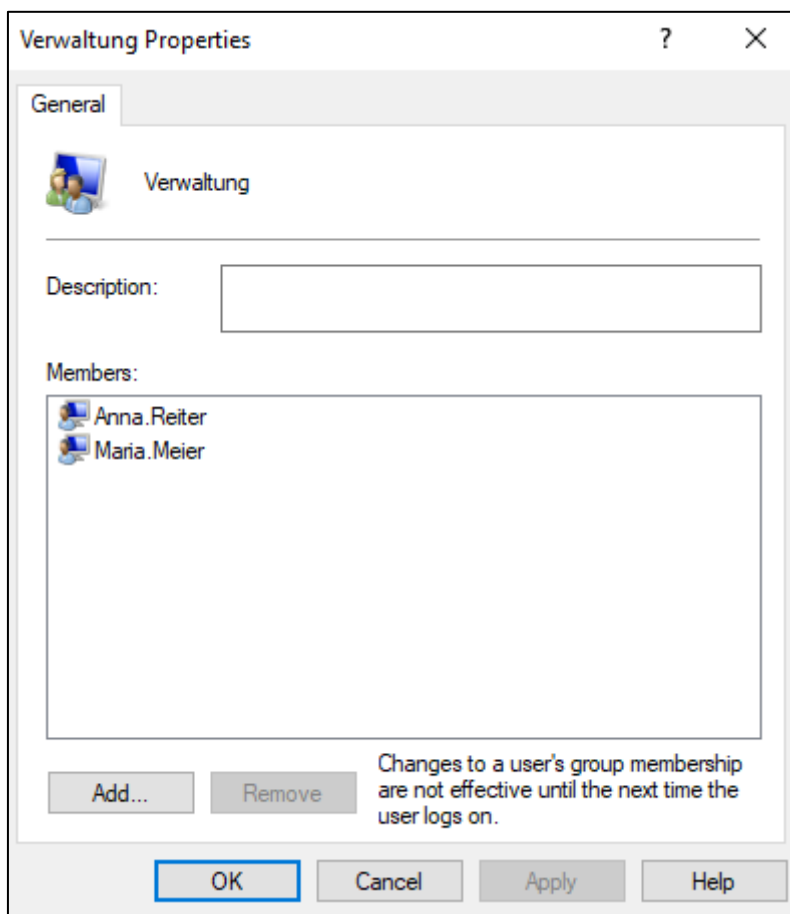
## 1. Lege sämtlicher Gruppen und Benutzer an.

	Josef.Reiter	Josef Reiter	Geschäftsführung
	Sabine.Nach...	Sabine Nachbauer	Geschäftsführung
	Christiane.M...	Christiane Müller	Vertrieb
	Daniel.Huber	Daniel Huber	Vertrieb
	Anna.Reiter	Anna Reiter	Verwaltung
	Maria.Meier	Maria Meier	Verwaltung

Benutzer

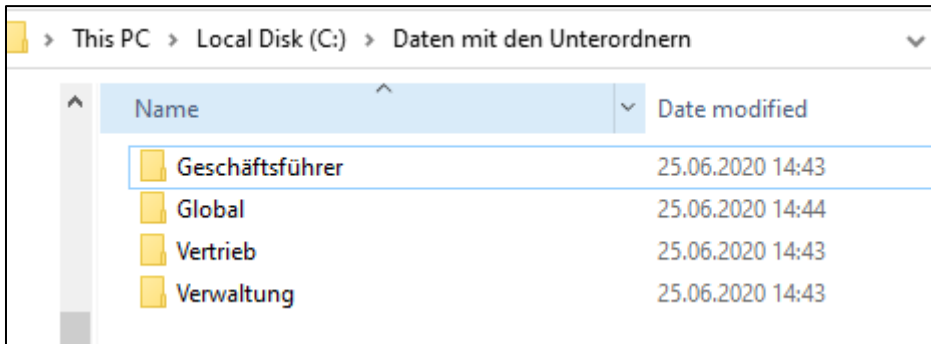


Gruppen

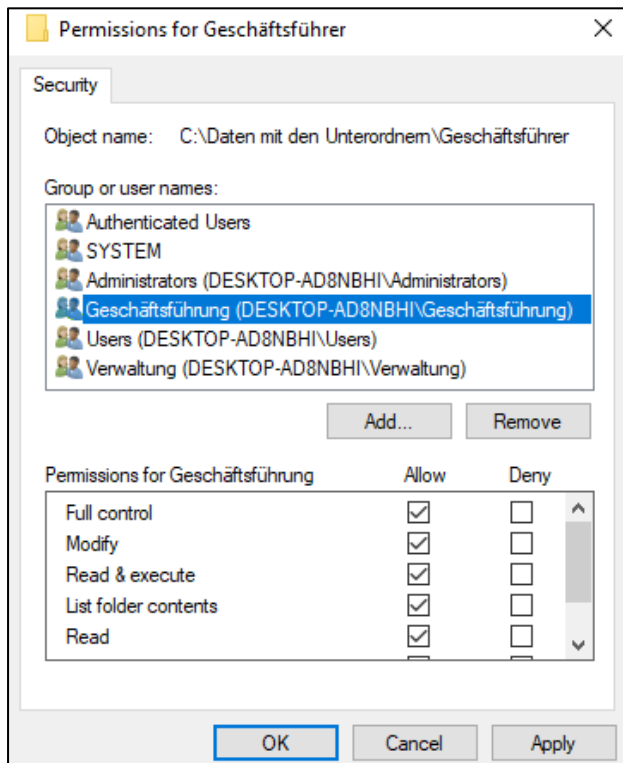


Gruppe Verwaltung

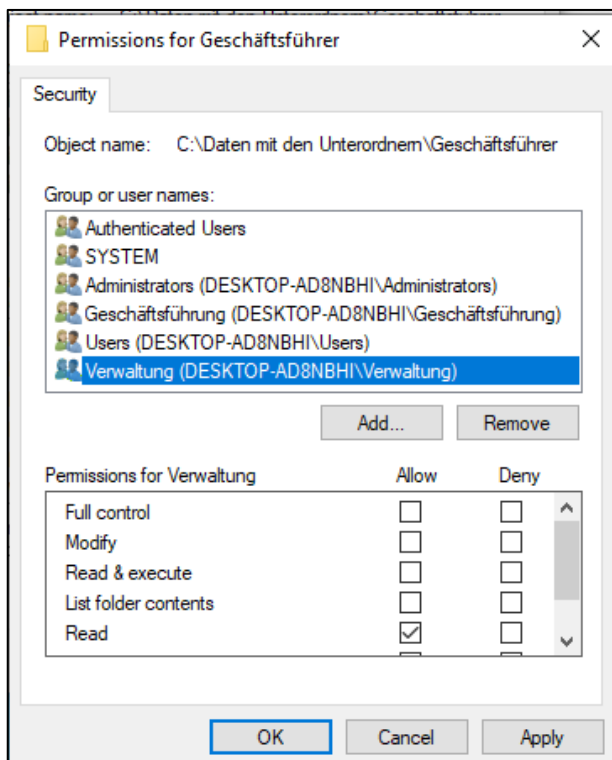
## 2. Lege die Ordnerstruktur auf dem Laufwerk C: an.



### Ordner Geschäftsführer

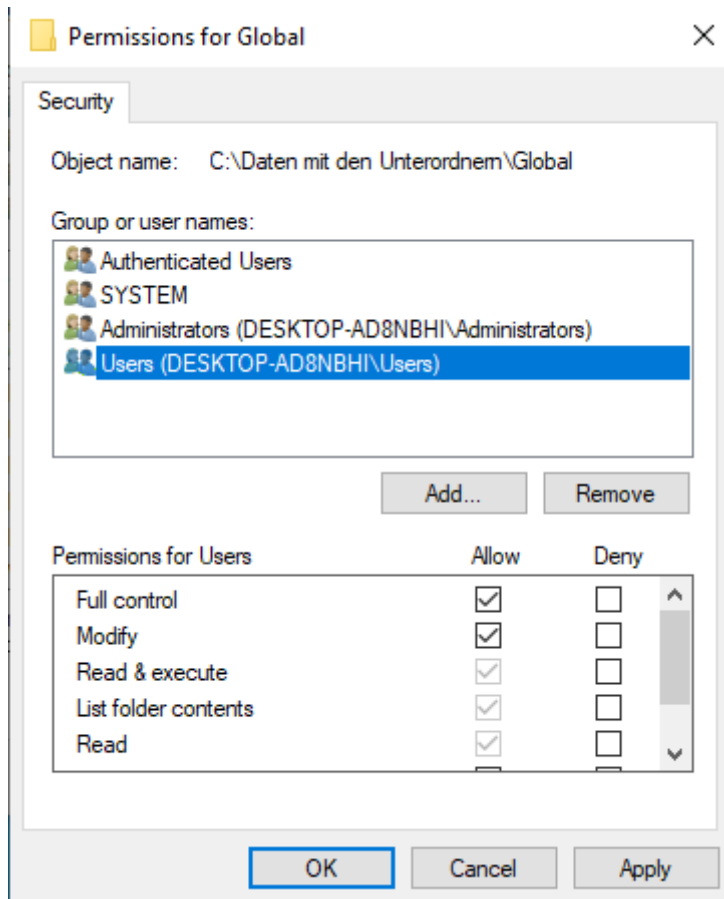


Rechte der  
Geschäftsführung



Rechte der  
Verwaltung

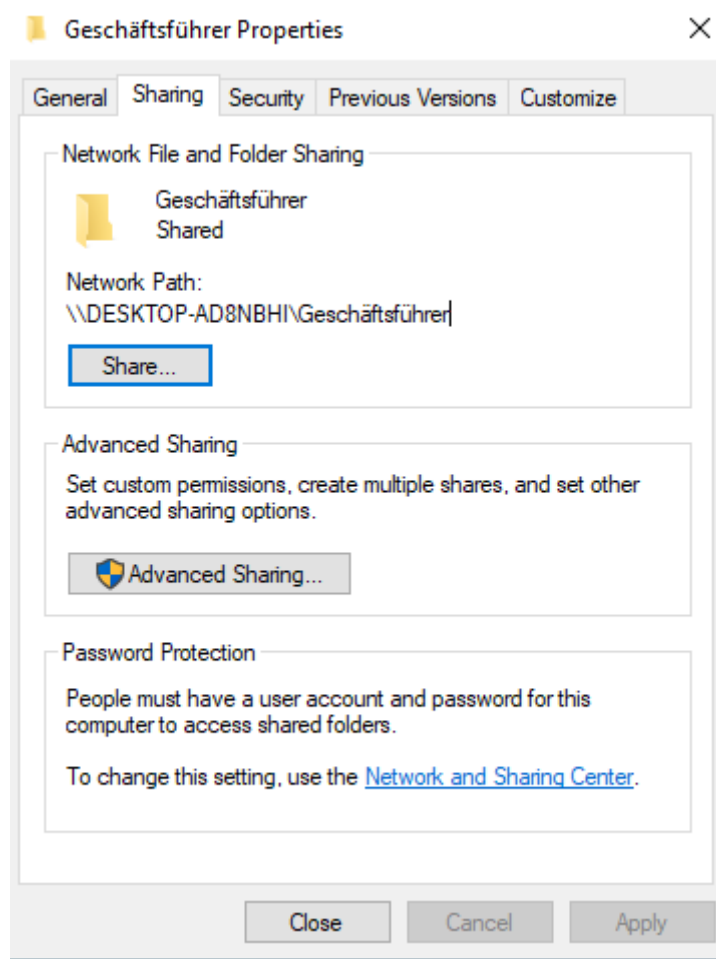
### Ordner Global



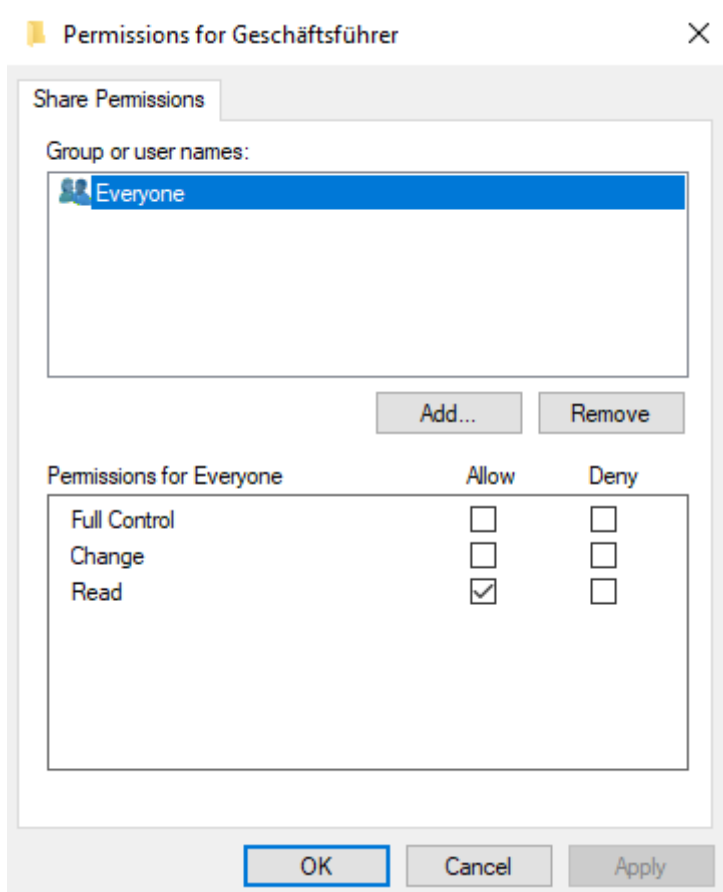
Alle Benutzer

haben alle Rechte

3. Für sämtliche Unterordner sollen auch Freigaben im Netzwerk erstellt werden.



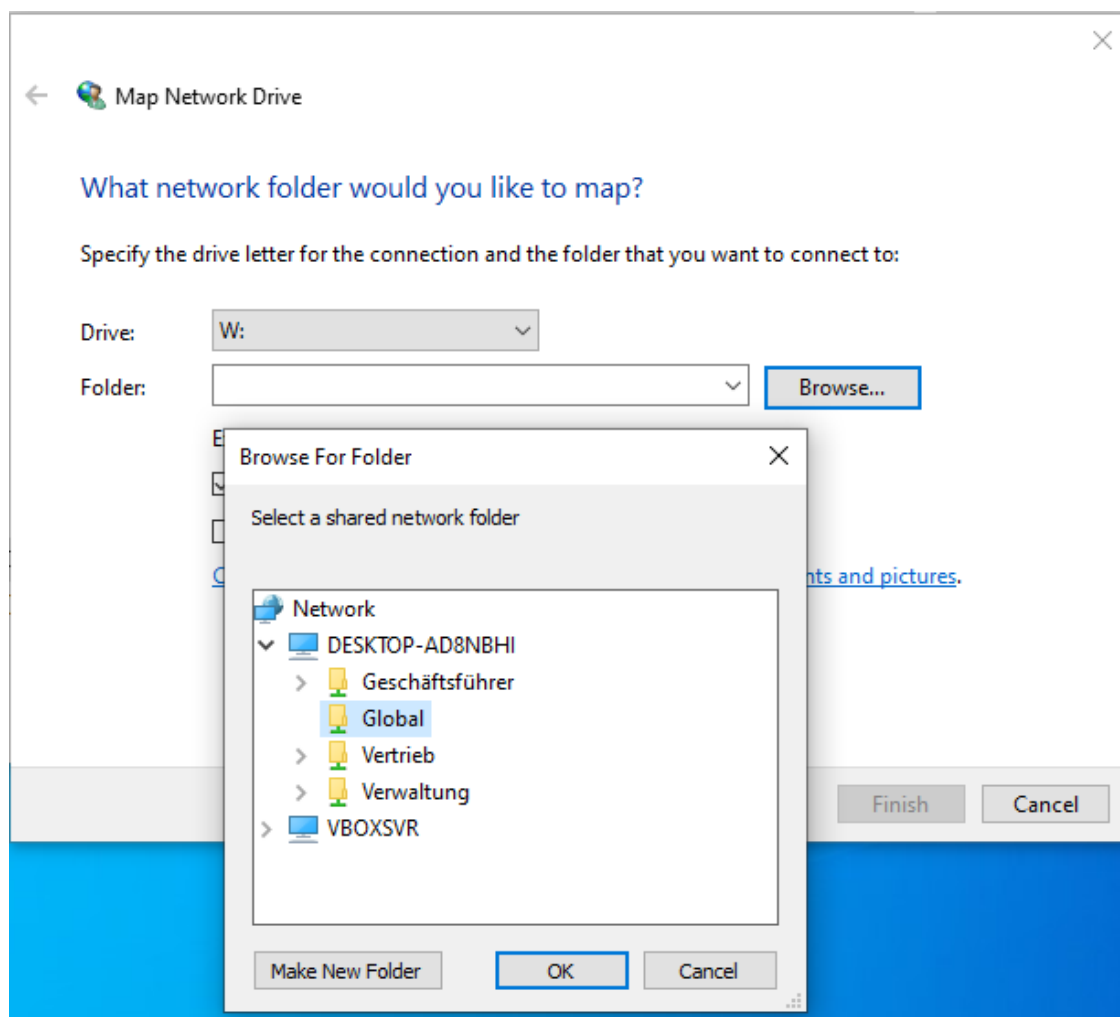
Freigabe Geschäftsführer




Freigabesicherheit

Geschäftsführer

4. Verbinde ein Netzwerklaufwerk W mit der Freigabe für den Ordner Global





←  Map Network Drive

## What network folder would you like to map?

Specify the drive letter for the connection and the folder that you want to connect to:

Drive:

Folder:

[Browse...](#)

Example: \\server\share

☒ Reconnect at sign-in

☐ Connect using different credentials

[Connect to a Web site that you can use to store your documents and pictures.](#)

Finish

Cancel

>  Global (\\DESKTOP-AD8NBHI) (W:)